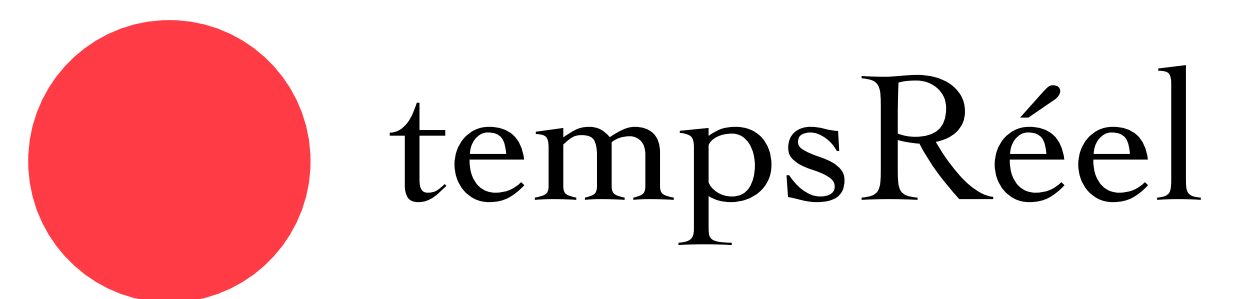


RAPPORT RSE

ANNÉE
2025



P04

Notre bilan
carbone



Transparence et engagement

Depuis 2021, tempsRéel est engagée dans une démarche RSE selon la norme ISO 26 000.

La production annuelle de notre rapport RSE avec notre bilan carbone est un exercice de transparence et un acte d'engagement.

C'est la marque renforcée d'une entreprise active, créative et contributive.

FLORENCE MENU ET FABRICE ROY

directeurs associés

CE JOURNAL EST LE REFLET ÉCONOMIQUE
DE LA BOURGOGNE-FRANCHE-COMTÉ

Pourquoi

chercher ailleurs
ce que votre région
fait de mieux ?

DÉCOUVREZ NOTRE NOUVEAU
SITE INTERNET



→ tempsRéel.fr



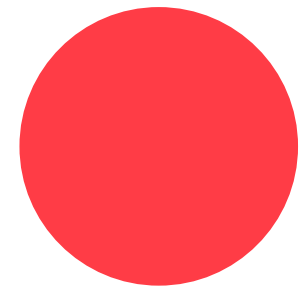
tempsRéel

agence conseil en communication

PARIS SYDNEY SHANGHAI BERLIN **DIJON**



Campagne
de communication,
Journal du Palais,
rétrospective 2025



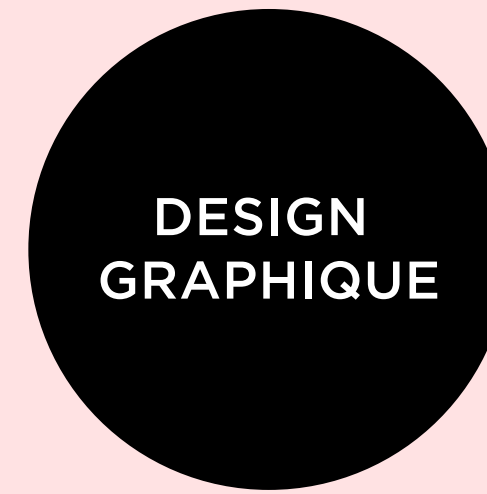
tempsRéel

AGENCE DE COMMUNICATION

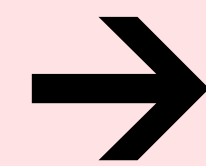
Dijon

Solide depuis 1993 !

tempsRéel active, créative et contributive



Levier de croissance :



BRANDING
(nom et design de marque)
ACTIVATION DE MARQUES
(lancement et promotion)

5

COLLABORATEURS

2

ASSOCIÉS

MARCHÉS 40/60
ENTREPRISES
& INSTITUTIONS



tempsRéel affiche son 2^e bilan carbone

DONNÉES 2024
EN BAISSÉ DE 4%
PAR RAPPORT À 2023

55,02 tonnes CO₂

SOIT

7,86 t CO₂
par personne
travaillant à l'agence

242 kg CO₂
par jour
travaillé



L'empreinte carbone
des Français
est estimée à
9,4 t CO₂
par habitant

estimation 2023, sources SDES,
service des données
et études statistiques & ADEME

**Bilan carbone
de tempsRéel :**
étude réalisée
par Bertrand Couturier,
cabinet ORILYS,
selon la méthodologie
Bilan Carbone
de l'ADEME

Notre agence partage
l'ambition nationale d'atteindre
la neutralité carbone en 2050
et elle apporte des éléments de
preuve avec : **l'évaluation globale
et détaillée de son empreinte
carbone**

+ LES 3 POSTES LES PLUS ÉMISSIFS
Équipements en cours d'amortissement **47 %**
Achats de consommables **22 %**
Déplacements domicile-travail **15 %**

- LES 3 POSTES LES MOINS ÉMISSIFS
Gestion des déchets **0,4 %**
Véhicule professionnel et entretien **0,4 %**
Climatisation **2,9 %**

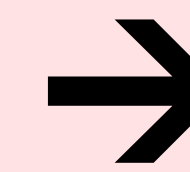


1,47 t CO₂
évitement d'émissions
avec les réunions en visio

2 712 km à vélo
parcourus par certains
de nos collaborateurs
pour leurs déplacements
domicile-travail

2025

NOS ACTIONS MARQUANTES



NUMÉRIQUE RESPONSABLE

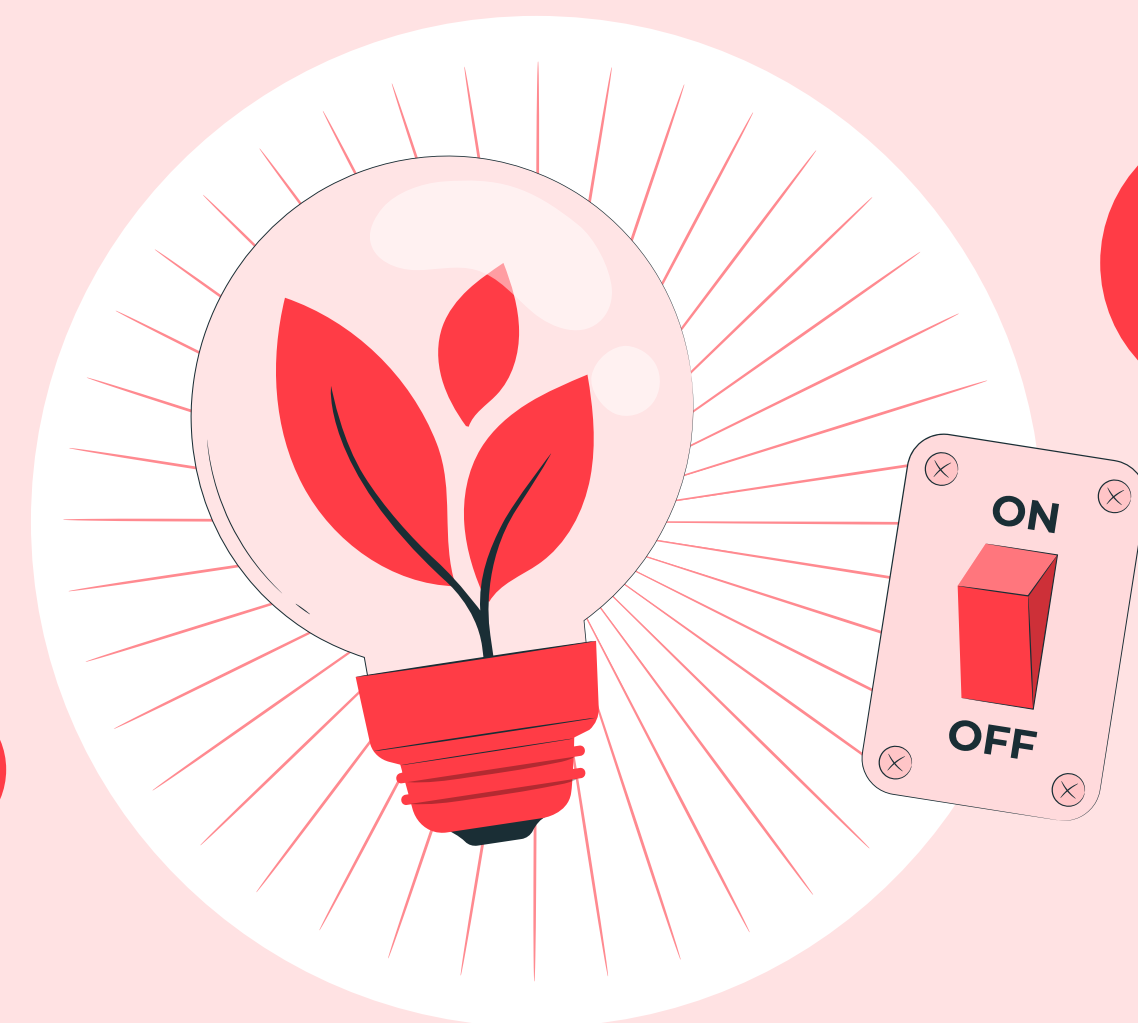
Optimisation du stockage des données sur notre serveur.

Archivage spécifique des éditions réalisées pour nos clients = fichiers de travail les plus lourds



ENVIRONNEMENT

Poursuivre la sobriété énergétique, maîtriser notre usage du papier, réduire l’empreinte numérique de nos équipements



CONSOMMATION ÉNERGÉTIQUE CONSTANTE

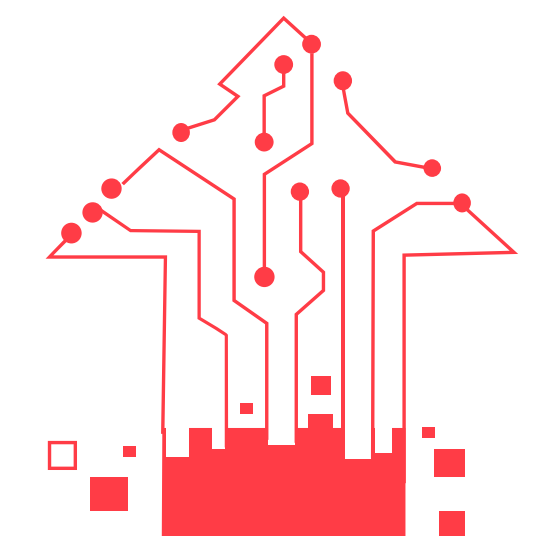
2024 **14 485 kWh**

2025 **14 523 kWh**

Gain de

55 à 69%

sur le serveur





2025

NOS ACTIONS MARQUANTES



→ ESPACES DE TRAVAIL ET D'ACCUEIL

Nos collaborateurs bénéficient d'un environnement de travail conçu pour assurer la performance, la créativité et le confort au quotidien.

Notre présence au centre-ville de Dijon avec un accès facile pour nos collaborateurs et nos clients, au cœur d'un éco-système de mobilités douces, est un atout majeur.

→ QUALITÉ DE VIE AU TRAVAIL

Chaque collaborateur bénéficie d'une flexibilité, intégrée de longue date dans notre fonctionnement, pour concilier un rendez-vous médical ou une contrainte familiale avec sa journée de travail.



→ LE BIEN-ÊTRE DE NOS COLLABORATEURS

Nous croyons aux bienfaits de la fasciathérapie, une thérapie douce qui soulage les tensions et les douleurs du corps. Chacun de nos collaborateurs bénéficie de 2 séances annuelles chez Édith Nicolas, une praticienne reconnue à Dijon.



2025

NOS ACTIONS MARQUANTES



ÉCONOMIQUE

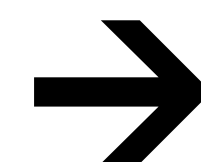
Contribuer au développement de notre territoire en apportant de l'activité à des partenaires quasi exclusivement locaux et avec des collaborateurs qui vivent à et autour de Dijon



333 000 €

injectés en 2025
dans l'économie locale

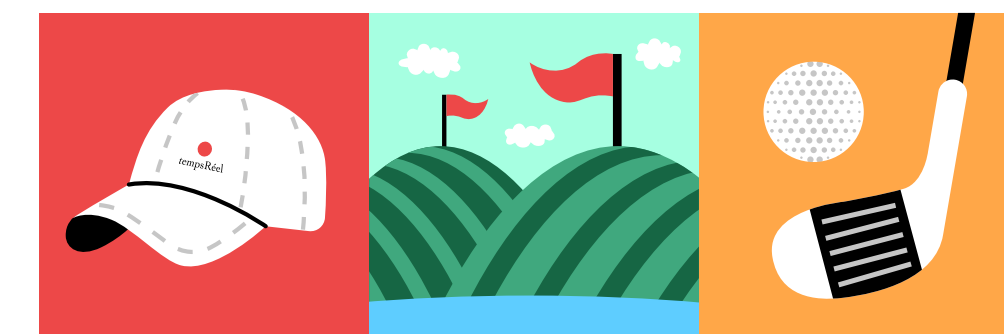
Prime variable exceptionnelle
versée à chaque collaborateur
valorisant leur contribution
aux résultats de l'agence



OPEN TEMPSRÉEL

6^e Open tempsRéel dimanche
22 juin au Golf de Beaune Levernois !

Cet événement est toujours
ouvert à tous. Avec nos clients,
partenaires, amis et joueurs, nous
avons fait vivre une des valeurs
fortes de l'agence tempsRéel :
le plaisir !



6^e Open tempsRéel

DIMANCHE 22 JUIN 2025

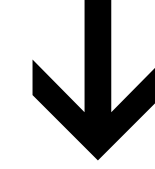


2025

NOS ACTIONS MARQUANTES

➔ MÉCÉNAT DE COMPÉTENCES

Poursuite du mécénat de compétences pour Lalalib, le concert de rentrée de la Ville de Dijon qui cartonne chaque année !



TRANSMETTRE, C'EST AUSSI NOTRE RESPONSABILITÉ !

Nous avons pris part le 6 novembre à une table-ronde de l'ESG Dijon réunissant de futurs talents en communication et des professionnels. L'objet : partager la vision de notre agence sur les métiers, les trajectoires et surtout les réalités de notre activité.

SOCIÉTAL

Partager notre vision de l'entreprise et de notre métier, contribuer à des aventures humaines et engagées.

➔ UN TROPHÉE DU CERCLECOM

Belle soirée le 13 février lors de la cérémonie de remise des Trophées du Cerclecom : notre client, le MuséoParc Alésia, recevait le Trophée de l'Image. Une reconnaissance bien méritée pour un équipement de référence en Côte-d'Or, accompagné par tempsRéel dans le renouvellement de son image.



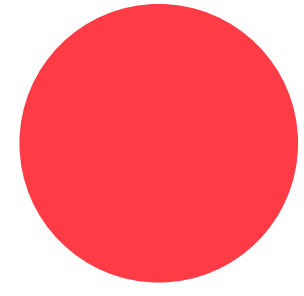
➔ ACCOMPAGNER L'ESS

Nous intervenons régulièrement pour le PÔLE D'ÉCONOMIE SOLIDAIRE 21 (PES 21) auprès d'un groupe d'entrepreneurs de l'économie sociale et solidaire qui, en phase de création, souhaitent bénéficier de conseils avisés en communication. Nous avons rendu le sujet plus accessible à chacun en soulignant la nécessité d'une approche stratégique pour réussir.

➔ SOUTENIR UNE BELLE CAUSE

Nous faisons un don de 2 000 euros à l'Association Ani'nomade, le 5^e depuis 2021. Au CHU Dijon Bourgogne, il soutient un programme de médiation animale qui apporte du réconfort aux enfants hospitalisés en hémato-oncologie pédiatrique..



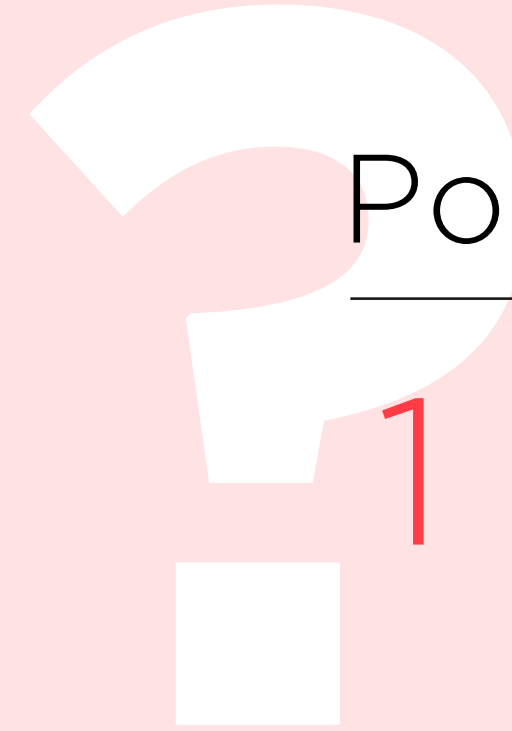


tempsRéel

AGENCE DE COMMUNICATION

Dijon

Depuis 1993



Pourquoi la RSE ?

1 Réaffirmer
nos engagements
auprès de nos
parties prenantes

2 Valoriser
nos contributions
positives avec
les énergies locales

3 Fédérer nos équipes
et les inscrire dans
un nouveau cap

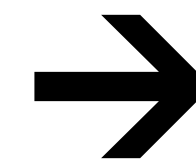
NOTRE FORCE = NOTRE CAPITAL HUMAIN indice **8/10** bien-être

3 QUESTIONS CENTRALES PRIORITAIRES

CONDITIONS DE TRAVAIL
LOYAUTÉ DES PRATIQUES
COMMUNAUTÉS LOCALES

À LA LOUPE Performance économique 2025

38%
taux de transformation
des marchés publics



Marge brute
745 000 €

RELATION DE TRAVAIL
AVEC LES CLIENTS
ET LES FOURNISSEURS

☆☆☆☆

79%
JUGÉE
EXCELLENTE

D'une année à l'autre

Nous marquons le passage de 2025 à 2026 par la mise en ligne de notre nouveau site internet, 100% conçu en interne.

Chacun de nous y a mis toute son énergie !

Il porte notre vision d'une communication créatrice de valeur et rend visibles nos engagements.

EMBARQUEZ AVEC NOUS !

[tempsRéel.fr](https://tempsReel.fr)

